

# Von der Idee zum Geschäftsmodell

—

## Erfolg und Mißerfolg von Markteintrittsfaktoren

Prof. Dr. jur. Thomas Schlegel  
Rechtsanwalt

Prof. Schlegel Hohmann Mangold & Partner  
Kanzlei für Medizinrecht  
Rechtsanwälte Steuerberater Wirtschaftsprüfer  
Frankfurt Hamburg Köln Berlin München





Mehrwert des Systems:

Einsparungen vermeidbarer Krankenhaus-Einweisungen

ca. 1,2 Mrd € / Jahr

⇒ bei Krankenkassen



Hardwarekosten: ca. 2.000,- € pro Gerät  
zzgl. Verbrauchsmaterial je Testung

## Zielgruppe???



## Zielgruppen:

- Ärztinnen/Ärzte
- Rettungswesen
- Krankenkassen/PKV
  - Patienten
  - ...



Diagnostik  
im Akutfall

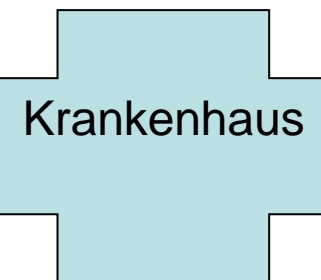
Verdacht: Herzinfarkt



· JA ·

· NEIN ·

Einlieferung ?



Krankenhaus

## Zielgruppen:

- Ärztinnen/Ärzte
- Rettungswesen
- Krankenkassen/PKV

B2B



## Zielgruppen:

- Ärztinnen/Ärzte
- Rettungswesen
- Krankenkassen/PKV

B2B

## Refinanzierung:

- Abrechnungsziffer?
- Investitionszuschuß?



## Zielgruppen:

- Ärztinnen/Ärzte
- Rettungswesen
- Krankenkassen/PKV

B2B

## Refinanzierung:

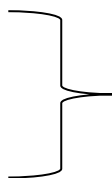
- Der Investition o. Einzeldiagnostik?
- Hardware o. Verbrauchsgut?





## Zielgruppen:

- Patienten



## Refinanzierung:

- B2C/B2B
- Selbstzahler?

## Erfolgsfragen für Ihr Geschäftsmodell:

- ① **Cui bono?** medizinisch /wirtschaftlich
- ② **Zielgruppe?**
- ③ **Refinanzierung** meines Produktes für diese Zielgruppe?
- ④ **GKV, PKV o. Selbstzahler?**
- ⑤ **Skalierbarkeit?**
- ⑥ **Strategische Partner?**
- ⑦ **Einbettung in andere Versorgungs-/Geschäftsmodelle?**  
(Selektivverträge mit Krankenkassen)
- ⑧ **Was genau ist mein USP/Produkt?** (u.a. Hard- o. Software?)
- ⑨ **Lizensierbarkeit?**
- ⑩ **Medizinprodukt?** (Zulassungsvoraussetzungen)

PKV/Selbstzahler



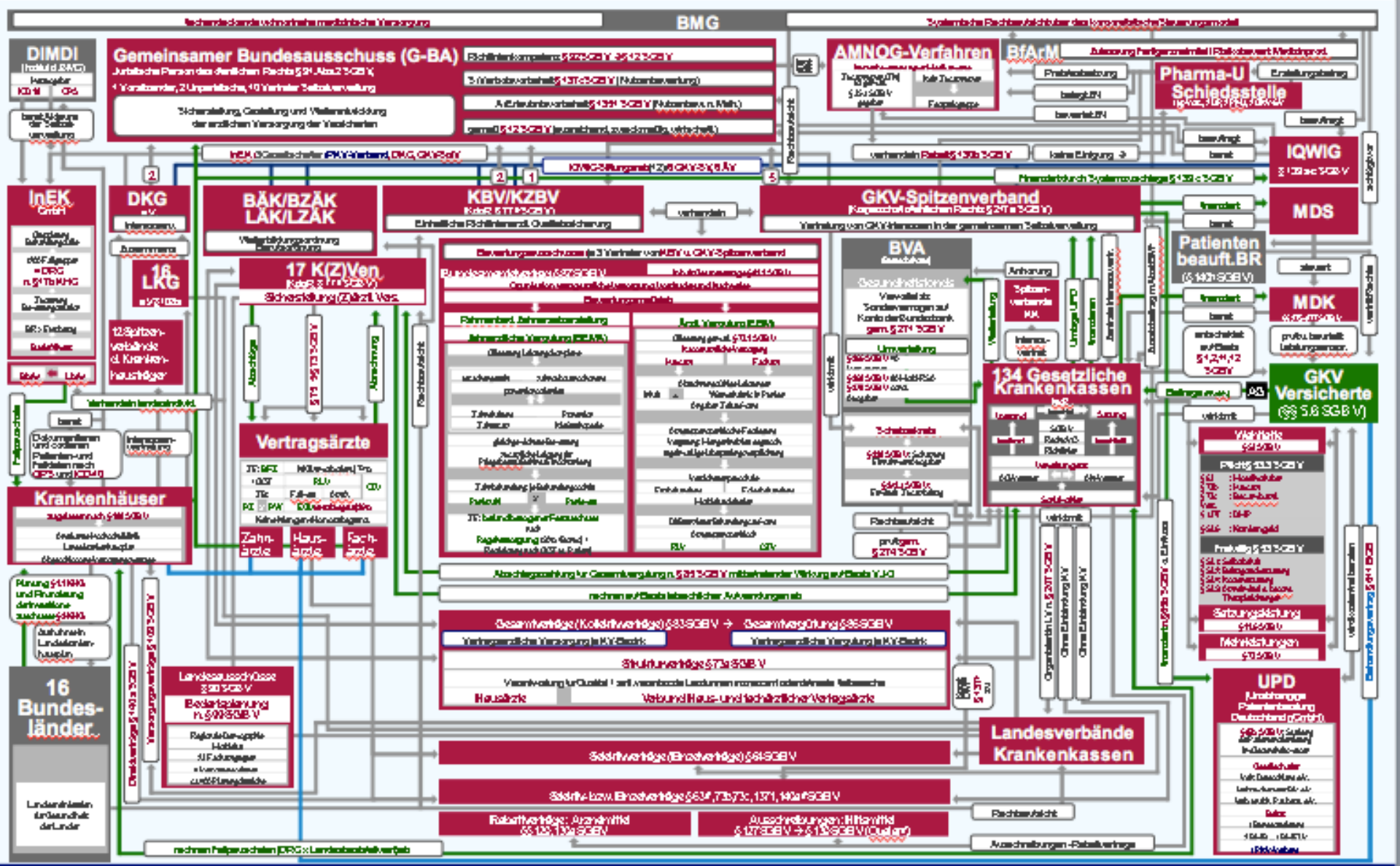
GKV



ca. 100 Mrd €/Jahr



ca. 200 Mrd €/Jahr



## Wichtige Trends pro Telemedizin/Innovationen

- ① **Demographie**
- ② **Ärztemangel**
- ③ **Kommunikationsanforderungen**
- ④ **„Kümmerer“ für chronisch Kranke**
- ⑤ **Ca. 80% Ausgaben für chronisch Kranke**
- ⑥ **Versorgungssysteme unter Einbindung des Patienten**





# Also, es gibt viel zu tun...



## ....viel Erfolg!!

??Fragen??



## Prof. Schlegel Hohmann Mangold & Partner - Kanzlei für Medizinrecht

Prof. Dr. Thomas Schlegel, Rechtsanwalt  
Rechtsanwälte Steuerberater Wirtschaftsprüfer  
Frankfurt Hamburg Köln Berlin München

### Büro Frankfurt/Main

Hanauer Landstr. 328-330

60314 Frankfurt/Main

Tel: 069-43059-600 Fax: -565

eMail: [Thomas.Schlegel@MedizinRecht.de](mailto:Thomas.Schlegel@MedizinRecht.de)

Kanzlei: [www.GesundheitRecht.com](http://www.GesundheitRecht.com)

CuraControl GmbH – Professionelle  
Gesundheitsversorgung wirtschaftliche gestalten  
[www.curacontrol.de](http://www.curacontrol.de)

Institut für Gesundheitsökonomie und -recht (IGÖ)  
[www.irwg.de](http://www.irwg.de)

Internat. Pharmacoeconomics & Health Care, Univ.  
Cardiff (GB)  
Gesundheitsrecht an der Hochschule Fresenius,  
Idstein

CURA GmbH  
CONTROL



HOCHSCHULE  
FRESENIUS  
UNIVERSITY OF APPLIED SCIENCES



HOCHSCHULE  
FRESENIUS  
UNIVERSITY OF APPLIED SCIENCES



CURA GmbH  
CONTROL